

# TALK Academy!!



## CAN I TALK ENGLISH ACADEMY

Teaching Actual Language & Know-how

HP : <http://baguio-talk.com>

E-mail : [info@baguio-talk.com](mailto:info@baguio-talk.com)

# なぜバギオ？ なぜTALK ACADEMY？

## バギオの長所

### 1. 安全な都市

フィリピンは治安が悪いというイメージをお持ちの方もいると思いますが、バギオは非常に安全な都市として定評があります。

### 2. 涼しい気候

1年中日本の秋のような涼しい気候ですので、勉強に最適です。

### 3. 誘惑が少ない環境

セブ等の都市と異なり、近くにビーチや歓楽街がないため勉強に集中しやすい環境といえます。

### 4. 教育都市

バギオには大学等教育機関が充実しているため、優秀な人材の確保が可能です。



## TALKの長所

### 1. TOEIC対策に最適

毎日TOEIC模擬テストを受験し、苦手な部分を強化することで、大幅な得点アップが可能です。

### 2. 最大6時間のマンツーマン授業

マンツーマンの授業数が多く、個々のレベルや速度に合った授業を受講できます。

### 3. 小型寄宿学院で家庭のような雰囲気

定員が40人から80人と比較的規模が小さいため、管理が行き届いています。

### 4. レベルシステム

レベルが各科目ごとに9から12段階に細分化されているため、個々のレベルに合った授業を受けることができます。

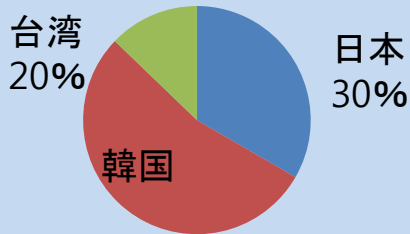
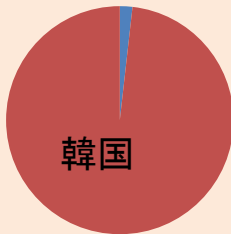


### 5. ネイティブ講師の授業

Yangcoセンターではネイティブ講師の授業（1：6）が受講できます。

### 6. おいしい食事

韓国料理が中心ですが、日本人の方にもおいしいと評判です。

# TALK ACADEMY 各センターの紹介

	ENE センター	Yangco センター
設立	2010年	2007年設立、2013年移転
講師	28名	58名（内ネイティブ講師8名）
学生定員	47名	80名
学生の国籍比率 (平均値)	 <p>台湾 20% 日本 30% 韓国</p>	 <p>日本人 5%程度 韓国</p>
住所	Lot A, Dacanay Building, Marcos Highway, Baguio City, Philippines	#37 Yangco Road, Upper General Luna Road, Baguio City, Philippines
電話番号	+63-74-424-7638	+63-74-442-6012
コース	<ul style="list-style-type: none"> <li>•ENE ESL</li> <li>•TOEIC</li> <li>•IELTS</li> </ul> 	<ul style="list-style-type: none"> <li>•ESL 421</li> <li>•ESL 521</li> <li>•ESL 611</li> </ul> 

# 各コースの特徴

## 1日の授業時間数

コース名		1 : 1	1 : 4	ネイティブ 1 : 6	単語テスト	ナイトクラス	合計
ENE	ENE ESL	5	1	-	(1)	-	7 (6)
	TOEIC	6	-	-	1	2 (模試)	9
	IELTS	6	-	-	1	2 (自習)	9
Yango	Yangco ESL 4 2 1	4	2	1	(1)	(2)	10 (7)
	Yangco ESL 5 2 1	5	2	1	(1)	(2)	11 (8)
	Yangco ESL 6 1 1	6	1	1	(1)	(2)	11 (8)

## 目的別おすすめコース

- ・就職・転職活動や大学卒業にTOEICの点数が必要
- ・海外就学・就労のためにIELTSの点数を上げたい



ENEセンター

- ・ネイティブ講師の授業も受けてみたい
- ・実生活で活用できる英語を勉強したい



Yangcoセンター

# 【ENE】 ESLコース

## コースの概要

- ◆ マンツーマン授業が5時間、1：4のグループ授業が1時間、単語テストが1時間（希望者のみ）
  - マンツーマン授業はSpeaking、Listening、Reading、Writing、Grammarの5教科
  - グループ授業はDiscussionで、トピックが与えられ生徒が討論を行う形式
- ◆ 教科ごとに9段階にレベル分けするため、能力に合った授業を受けることが可能
- ◆ 毎月第3金曜日には、全教科でレベルテストを実施
- ◆ 毎日外出可能  
(門限：月～木は0時、金・土はなし、日は22時)



## 1日のスケジュール例

7:00-7:50	朝食
8:00-8:50	1:4 Discussion
9:00-9:50	休憩
10:00-10:50	Listening
11:00-11:50	Speaking
12:00-12:50	昼食
13:00-13:50	Writing
14:00-14:50	Grammar
15:00-15:50	休憩
16:00-16:50	Reading
17:00-17:50	休憩
18:00-18:50	夕食
19:00-19:50	単語テスト

# 【ENE】TOEICコース

## コースの概要

- ◆ マンツーマン授業が6時間、単語テスト1時間、TOEIC模擬テスト2時間
  - マンツーマン授業のうち4時間は前日の模試の復習 (Listening2時間、Grammar・Reading各1時間)
  - 2時間はTOEIC Speaking (ESL SpeakingやTOEIC模試の復習等に変更可)
- ◆ 月～木は外出不可 (門限：金・土はなし、日は22時)

## 点数保証コース

- 12週間で目標点数の獲得を保証するコース

現在のスコア	目標スコア
500点～	<b>800点</b>
700点～	<b>900点</b>

※点数保証コースとは、期間内で目標点数が獲得できなかった場合、点数を獲得できるまでそのコースを受講することが出来るコースです。その際、授業料は免除となりますが滞在費はご負担いただきます。  
※コース受講のためには、TOEICの成績表（2年以内）が必要です。TOEICを受けたことがない方は、入学日に受けるレベルチェックテストで500点以上の点数であれば「点数保証コース」に参加することができます。

## 1日のスケジュール例

7:00-7:50	朝食
8:00-8:50	休憩
9:00-9:50	Grammar Part5-6
10:00-10:50	Listening Part1-2
11:00-11:50	Listening Part3-4
12:00-12:50	昼食
13:00-13:50	TOEIC Speaking
14:00-14:50	休憩
15:00-15:50	TOEIC Speaking
16:00-16:50	休憩
17:00-17:50	Reading Part7
18:00-18:50	夕食
19:00-19:50	単語テスト
20:00-22:00	TOEIC模試

# 【ENE】TOEICコース

## TOEIC対策に自信がある理由

### 1. TOEIC模擬テストを毎日受けることができます

模擬テストをたくさんこなすことで、各パートの出題傾向を把握し問題に慣れることができます。また、TALKでは多数の教材を取り扱っています。

- ◆ NEW TOEIC
- ◆ TOEIC FINISH
- ◆ ACTUAL TEST
- ◆ TOEIC N JOY
- ◆ NEW LONGMAN TOEIC
- ◆ MEGA TOEIC
- ◆ SINAGONG
- ◆ EE KOON TOEIC
- ◆ HOW TO TOEIC
- ◆ ECONOMY TEST
- ◆ RED BOOK
- ◆ MOZILGE 1000
- ◆ LIMITED EDITION TEST
- ◆ ETS TOEIC 等

### 2. 6コマ全てマンツーマン授業です

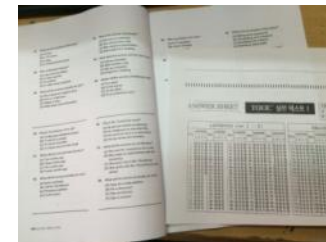
TOEICコースは全ての授業がマンツーマン授業ですので、苦手な部分を集中的に学習する等、生徒の希望に合わせた授業を受けることが可能です。

### 3. 教師がTOEIC対策の訓練を受けています

すべての教師がよりよい授業を提供するために、TALKでは定期的にセミナーを開催しております。また2ヶ月に一度、教師自身もTOEICの模擬テストを受験することを義務付けていますので、TOEICの点数アップのためのノウハウを熟知しております。

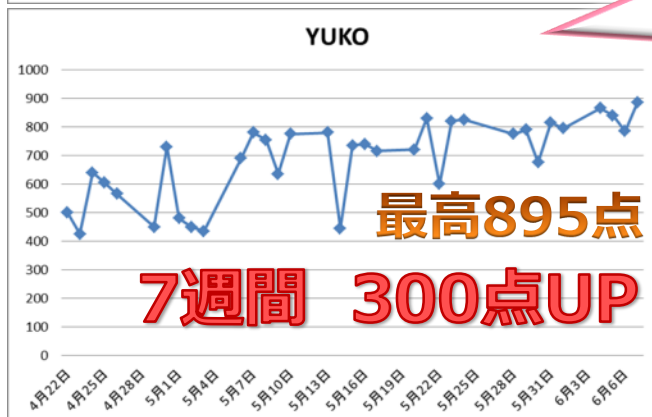
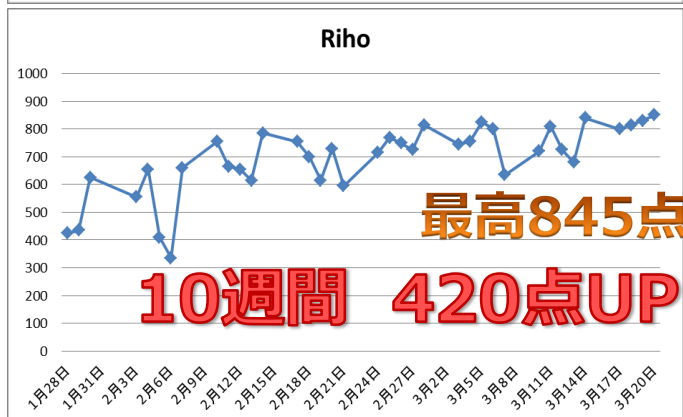
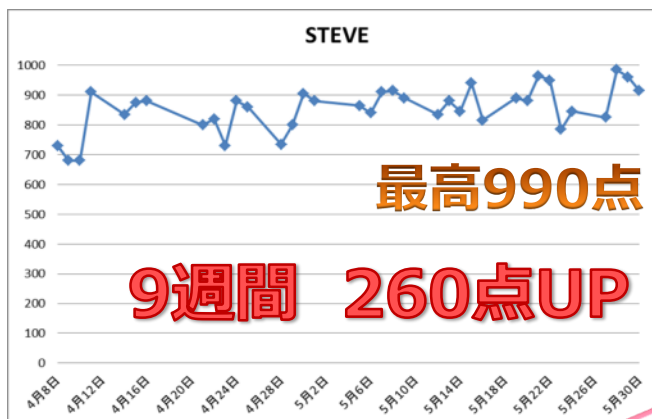
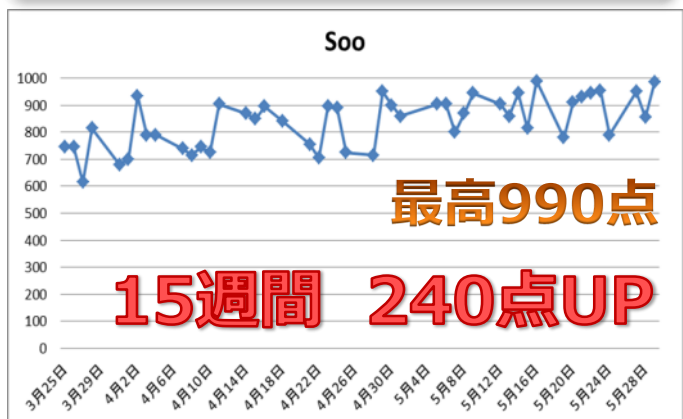
### 4. 高得点を保証するコースがあります

得点アップに自信があるので、目標の点数をとるまで授業を受け続けることができる「保証コース」を提供しています。（期間を延長する場合、学費は無料ですが寮費はご負担いただきます。）



# 【ENE】TOEICコース

## TOEIC模試のスコア推移例



開始時の得点や個人差もありますが、2~3ヶ月で**300点程度の得点UP**が期待できます。

## 日本人生徒の声

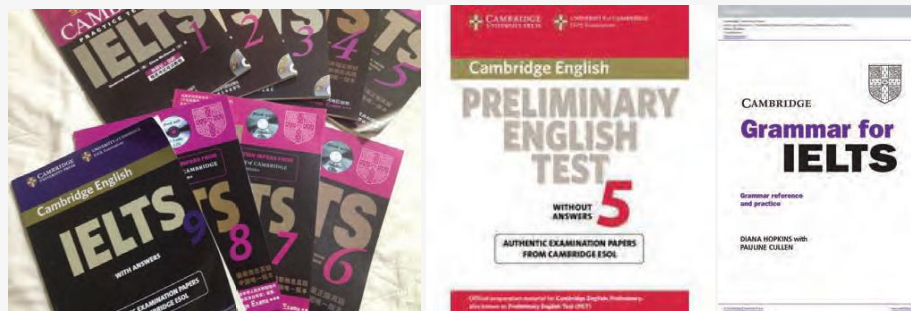
- ・TOEICのシュミレーションが毎日できる。マンツーマン授業では質問しやすかったです。(女性 AOIさん)
- ・TOEICスコアを上げるためにはたくさん問題を解くことが重要なので、毎日TOEICテストが受けられてよかったです。(女性 CHIKAさん)



# 【ENE】IELTSコース

## コースの概要

- ◆ マンツーマン授業が6時間、単語テストが1時間、義務自習が2時間
  - マンツーマン授業は2週間に1回受ける模試の復習とワークブック  
(Speaking、Listening、Reading、Grammar各1時間、Writing2時間)
- ◆ 夜に単語テスト1時間と義務自習2時間
- ◆ 月～木は外出不可（門限：金・土はなし、日は22時）



## 1日のスケジュール例

7:00-7:50	朝食
8:00-8:50	Writing Task1
9:00-9:50	Speaking IELTS
10:00-10:50	休憩
11:00-11:50	Reading IELTS
12:00-12:50	昼食
13:00-13:50	休憩
14:00-14:50	Writing Task2
15:00-15:50	休憩
16:00-16:50	Listening IELTS
17:00-17:50	Grammar IELTS
18:00-18:50	夕食
19:00-19:50	単語テスト
20:00-22:00	自習

# 【ENE】施設

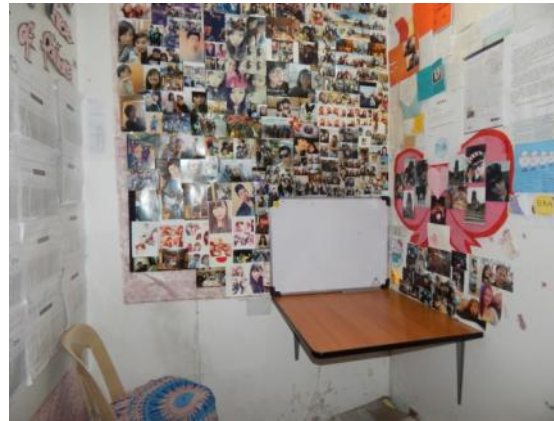
清掃	建物内は毎日、室内は月水金の週3回
洗濯	毎日受付（重量制限等はない）
食事	平日：1日3食、土日：1日2食（ランチ及び夕食）
インターネット	2階カフェテリアでWi-Fi利用可、共有PC1台あり
購買	1階DAKANAY SUPERMARKETで飲食物や生活用品が購入可
スポーツ設備	卓球台、ダンベル、バーベル
飲酒	建物内での飲酒及びアルコール類の持込不可。
喫煙	建物内は禁煙（3、4階バルコニー及び屋上でのみ喫煙可能）
門限	月～木は0時（ESLコースのみ外出可）、金・土はなし、日は22時



1階DAKANAY SUPERMARKET

# 【ENE】施設

## 講義室



## 食堂



メニューは韓国料理が中心です。



# 【ENE】施設

## 部屋



# 【Yangco】ESLコース

## コースの概要

◆ YangcoセンターのESLコースは学習ペースに合わせた授業数を提供しております。

ESL 421	1:1 4時間、1:4 2時間、1:6 ネイティブ 1時間
ESL 521	1:1 5時間、1:4 2時間、1:6 ネイティブ 1時間
ESL 611	1:1 6時間、1:4 1時間、1:6 ネイティブ 1時間

◆ 単語テスト・Night Classは希望者のみ。これらを履修しない場合は毎日外出可能（門限：月～木は22時、金・土は無し、日は22時）

## Special Program

◆ ワーキングホリデーなど2カ国留学先で英語を使って働く方や、スピーキングに特に力を入れて伸ばしたい方向けのプログラム。通常の1:1の授業を50ドル（4週間）でアップグレードすることが可能です。

Job Ready Program	1:1 1時間をアップグレード
Power Speaking Program	1:1 3時間をアップグレード

## 1日のスケジュール

7:00-7:50	朝食
8:00-8:50	1時限
9:00-9:50	2時限
10:00-10:50	3時限
11:00-11:50	4時限
12:00-12:50	昼食
13:00-13:50	5時限
14:00-14:50	6時限
15:00-15:50	7時限
16:00-16:50	8時限
17:00-17:50	9時限
18:00-18:50	夕食
19:00-19:50	単語テスト
20:00-21:50	Night Class

# 【Yangco】ESLコース

## Yangco ESL 421 コース

ESL 421	教科
1:1 4時間	Speaking
	Grammar
	Writing
	Pattern or Reading
1:4 2時間	Listening
	Discussion
1:6 ネイティブ 1時間	Pronunciation

- ◆ 上記の8科目のうち7時間の必修授業と、単語テスト・Night Class（選択）で計最大10時間
- ◆ 1:1授業をSpecial Programにアップグレードも可能（前頁「Special Program」参照）

## 1日のスケジュール例

7:00-7:50	朝食
8:00-8:50	Speaking 1:1
9:00-9:50	Pattern 1:1
10:00-10:50	Writing 1:1
11:00-11:50	休憩
12:00-12:50	昼食
13:00-13:50	Discussion 1:4
14:00-14:50	Grammar 1:1
15:00-15:50	休憩
16:00-16:50	Listening 1:4
17:00-17:50	Pronunciation 1:6
18:00-18:50	夕食
19:00-19:50	(単語テスト)
20:00-21:50	(Night Class)

# 【Yangco】ESLコース

## Yangco ESL 521 コース

ESL 521	教科
1:1 5時間	Speaking
	Grammar
	Writing
	Pattern
	Reading
	Listening
1:4 2時間	Discussion or Speech Communication
	Pronunciation

- ◆ 上記の9科目のうち8時間の必修授業と、単語テスト・Night Class（選択）で計最大11時間
- ◆ 1:1授業をSpecial Programにアップグレードも可能（前頁「Special Program」参照）

## 1日のスケジュール例

7:00-7:50	朝食
8:00-8:50	Speaking 1:1
9:00-9:50	Reading 1:1
10:00-10:50	Listening 1:4
11:00-11:50	Discussion 1:4
12:00-12:50	昼食
13:00-13:50	Writing 1:1
14:00-14:50	Grammar 1:1
15:00-15:50	休憩
16:00-16:50	Pronunciation 1:6
17:00-17:50	Pattern 1:1
18:00-18:50	夕食
19:00-19:50	(単語テスト)
20:00-21:50	(Night Class)

# 【Yangco】ESLコース

## Yangco ESL 611 コース

ESL 611	教科
1:1 6時間	Speaking
	Grammar
	Writing
	Pattern or Reading
	Speech Communication
	Listening
	Discussion
1:4 1時間	Discussion
1:6 ネイティブ 1時間	Pronunciation

- ◆ 上記の9科目のうち8時間の必修授業と、単語テスト・Night Class（選択）で計最大11時間
- ◆ 1:1授業をSpecial Programにアップグレードも可能（前頁「Special Program」参照）

## 1日のスケジュール例

7:00-7:50	朝食
8:00-8:50	Listening 1:1
9:00-9:50	Speaking 1:1
10:00-10:50	Discussion 1:4
11:00-11:50	Speech Communication 1:1
12:00-12:50	昼食
13:00-13:50	Grammar 1:1
14:00-14:50	Pronunciation 1:6
15:00-15:50	休憩
16:00-16:50	Pattern 1:1
17:00-17:50	Writing 1:1
18:00-18:50	夕食
19:00-19:50	(単語テスト)
20:00-21:50	(Night Class)



# 【Yangco】その他

## EOP Challenge

- ◆ YangcoセンターはEOP (English Only Policy) で、食事時間を除く8:00~22:00の間、英語以外の言語を話すことは禁止になっています。
- ◆ EOP Challengeを希望する生徒が、4週間の期間、EOPに違反することがなかった場合、チャレンジ成功後の4週間、1:4の授業の1つを1:1に無料でアップグレードできます。

※チャレンジ申請料500ペソ、EOP違反で失敗

Aさんの16週間	EOP	
1~4週目	チャレンジ&無違反	-
5~8週目	チャレンジ&無違反	無料アップグレード
9~12週目	チャレンジ&違反	無料アップグレード
13~16週間	チャレンジしない	チャレンジ失敗

## Night Class

- ◆ Yangco ESLコース生徒の単語テスト・Night Classは希望者のみの選択となっています。(4週毎に4人以上の希望者で開催、12人が定員)
- ◆ Night Classは以下の5科目の中から1つを、4週間毎に選べます。

Survival English
Speech Communication
Job Interview
CNN
Self-Study

## TOP Class

- ◆ TOP (Team Of Presentation) Classでは、6名でチームを作り、4週間に1回、プレゼンテーション大会を行ないます。与えられたテーマに沿ったプレゼンテーションをチームで協力して作り、発表して競います。

優勝チーム	準優勝チーム
旅行券	食事券

※詳しい条件は学校の掲示板をご覧ください

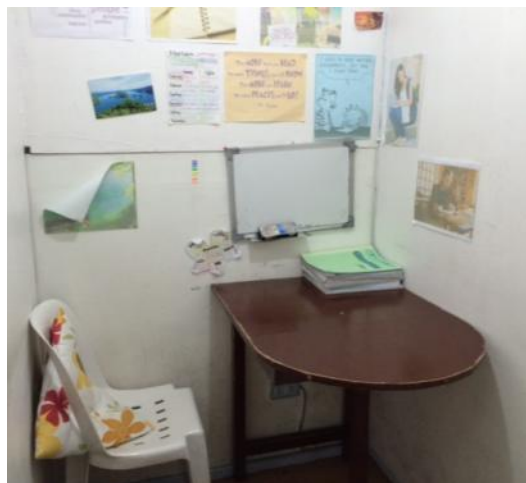
# 【Yangco】施設

清掃	建物内は毎日、室内は依頼した日に可（週3回まで）
洗濯	毎日受付（重量制限等はない）
食事	平日：1日3食、土日：1日2食（ブランチ及び夕食）
インターネット	1階カフェテリアでWi-Fi利用可、共有PC1台あり
購買	1階売店で飲食物等の購入可（23時まで営業）
スポーツ設備	ジム、卓球台、バスケットコート
飲酒	建物内での飲酒及びアルコール類の持込不可。
喫煙	建物内は禁煙（建物外の喫煙スペースでのみ喫煙可能）
門限	月～木は単語テスト・Night Class履修者は外出不可（履修しない場合は22時） 金・土は無し、日は22時 ※事前に申請すれば、週末に旅行（外泊）も可。
EOP	8:00～22:00は英語以外の言語は使用禁止。（食事時間を除く）



# 【Yangco】施設

## 講義室



## 食堂



メニューはENEセンター同様、  
韓国料理が中心です。

# 【Yangco】施設

## 部屋



全て3人部屋です。

## ジム



24時間  
利用可能です。

# 料金表

入学金:\$100 ピックアップ費用:\$50(団体) \$200(個人)

			1週間	2週間	3週間	4週間	8週間	12週間	16週間	20週間	24週間	
ENE	ENE ESL	1人部屋	N/A	\$930	\$1,295	\$1,515	\$3,030	\$4,545	\$6,010	\$7,495	\$8,990	
		2人部屋		\$800	\$1,110	\$1,300	\$2,600	\$3,900	\$5,150	\$6,420	\$7,700	
		3人部屋		\$740	\$1,030	\$1,200	\$2,400	\$3,600	\$4,750	\$5,920	\$7,100	
	TOEIC IELTS	1人部屋	N/A	\$950	\$1,350	\$1,590	\$3,180	\$4,770	\$6,260	\$7,750	\$9,240	
		2人部屋		\$825	\$1,170	\$1,375	\$2,750	\$4,125	\$5,400	\$6,675	\$7,950	
		3人部屋		\$765	\$1,085	\$1,275	\$2,550	\$3,825	\$5,000	\$6,175	\$7,350	
	TOEIC保証	1人部屋	12週間のみ						\$5,190	12週間のみ		
		2人部屋							\$4,625			
		3人部屋							\$4,250			
Yangco	ESL 611	3人部屋	N/A	\$725	\$1087	\$1,450	\$2,900	\$4,350	\$5,750	\$7,170	\$8,600	
	ESL 521	3人部屋		\$675	\$1,020	\$1,350	\$2,700	\$4,050	\$5,350	\$6,670	\$8,000	
	ESL 421	3人部屋		\$600	\$900	\$1,200	\$2,400	\$3,600	\$4,750	\$5,920	\$7,100	

※上記費用に加え、現地でお支払いいただく費用

※1ペソ=2.58円(2015年9月現在)

		1ヶ月延長	2ヶ月延長
VISA延長費	30日まで	手続き不要	
	1回目(59日まで)	3340ペソ	
	2回目(89日まで)	4610ペソ	5910ペソ
	3回目(119日まで)	2640ペソ	
	4回目(149日まで)	2640ペソ	3940ペソ
	5回目(179日まで)	2640ペソ	

SSP	: 6300ペソ
ACR I-CARD(12週以上)	: 3300ペソ
教科書代 ESL	: 1000ペソ/4週
TOEIC, IELTS	: 2000ペソ/4週
設備費	: 1000ペソ/4週
保証金(退去日に返却)	: 3000ペソ

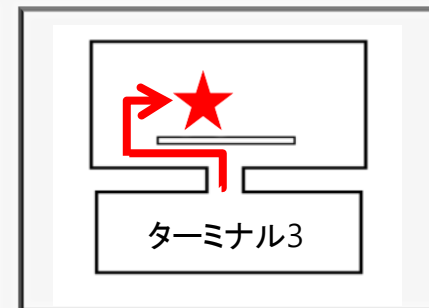
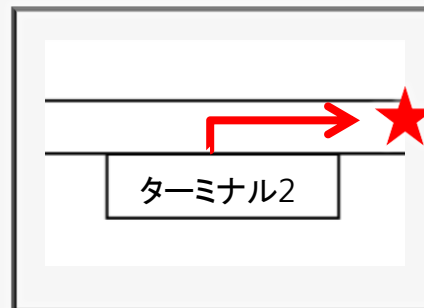
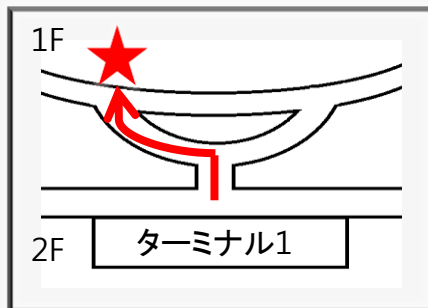
# マニラ空港からのアクセス

## 団体/個人ピックアップ

### ・団体ピックアップ(費用:\$50)

隔週日曜日の深夜(22:00~26:00)にかけて、マニラ空港各ターミナルにて弊社スタッフがピックアップいたしますの。上記の時間を考慮した便をご利用いただくことをお勧めしております。

各ターミナル  
集合場所



※詳細は別紙ピックアップ  
資料をご参照ください。

### ・個人ピックアップ(費用:\$200)

日時は不問でマニラ空港から学校までの送迎サービスとなります。

## 個人でのアクセス方法

1. マニラ空港からタクシーに乗りパサイ(PASAY)バスターミナルへ
2. ビクトリーライナー(バス会社)を利用し、バギオへ  
料金は750ペソ。6時間程度かかります。途中2~3回サービスエリアで休憩があります。
3. バギオのターミナルで降車し、タクシーで各センターへ  
各センターの住所をご参照ください。

# FAQ

## Q. 持ち物に関して何かアドバイスはありますか？

- ✓ バギオは日本の秋のような気候と言われています。想像する以上に長袖が必要になります。
- ✓ リスニング授業用の音楽ファイルを移すのにUSBスティック、それを再生するパソコンをお持ちください。
- ✓ 日本のもの（例：写真、抹茶菓子、高性能文房具等）は英会話を始めるきっかけになるでしょう。
- ✓ 電子辞書・日本語の文法書1冊はがあると便利という方が多くうかがえます。
- ✓ 海外でも使えるクレジットカード・キャッシュカードがあると便利でしょう。

## Q. 掃除・洗濯は自分でしないといけないんですか？

- ✓ 掃除スタッフが毎日校舎を掃除しています。お部屋の掃除は週に3回です。
- ✓ TALKアカデミーの洗濯サービスは、重量制限なしで無料です。くつ・カバン・帽子などもお預かりできます。（色落ち・型崩れが心配されるものは出さないようお願いします。）

## Q. バギオでTOEICの公式試験は受けられますか？

- ✓ できます。毎月1回行われるTOEIC公式試験の申請手続きはTALKアカデミーが代行いたします。試験日程が指定されていますので、TALKアカデミーでの研修期間を決定する前にご確認ください。

# FAQ

## Q. 研修前にしておいたほうがいいことはありますか？

- ✓ 英単語と文法用語だと思います。もちろん、現地でもこれらを勉強しますが、フィリピン人の先生は日本語を喋れません。これらの用語は聞き覚えがあるだけでもプラスになります。

### 1. 時制 (Tense)

Past 過去	過去完了	Past perfect
	過去進行形	Past continuous
	過去形	Past simple
Present 現在	現在完了形	Present perfect
	現在進行形	Present continuous
	現在形	Present simple
Future 未来	未来完了形	Future perfect
	未来進行形	Future continuous
	未来形	Future simple

### 2. 品詞 (Part of Speech)

Noun	名詞	Japan, apple
Adjective	形容詞	beautiful, happy
Verb	動詞	play, like
Adverb	副詞	fast, really
Article	冠詞	the, a, an
Preposition	前置詞	in, at, on
Pronoun	代名詞	he, I, my, you
Conjunction	接続詞	and, because

### 3. その他

不定詞	Infinitive
動名詞	Gerund
関係代名詞	Relative pronoun
時制の一致	Subject-verb agreement
他動詞	Transitive verb
自動詞	Intransitive verb
単数形	Singular
複数形	Plural



# 学校行事の紹介

## クリスマスパーティ

クリスマスにはTALKの2つのセンター合同でクリスマスパーティを開催しています。2014年には、アシン温泉でレクリエーションや食事を楽しみました。



## サッカーの試合

週末定期的に、TALKの2つのセンター合同でサッカーの試合をおこなっています。  
(希望者のみ)



## ボランティア活動

週末、孤児院でのボランティア活動や、地域の清掃活動を定期的におこなっています。参加された方には、証明書も発行されます。  
(希望者のみ)



# バギオ近郊都市の紹介

## アシン温泉

車で40分程。  
天然の温泉と  
プールが楽しめる。



## サンフェルナンド /サンファン

バスで1時間半程の  
距離にあるビーチ。  
サーフィンが楽しめる。



## ビガン

バスで5～6時間程の距離にある  
世界遺産に登録された都市。  
スペイン統治時代の街並みが残る。



## ハンドレッドアイランド

車で3～4時間程の距離に  
ある小さな島々が点在する  
ビーチリゾート。



## サガダ

バスで6～7時間程。  
棺桶を崖に吊るす  
風習で有名な都市。



# 周辺施設の紹介



公共市場



バギオ大聖堂



セッションロード  
(メインストリート)



バーナムパーク



SMバギオ  
(ショッピングモール)



ENE

Yangco